



gemiusGeo

Gemius SA
ul. Wołoska 7
02-675 Warszawa
tel.: 022 – 874-41-00
www.gemius.pl

Idea i zastosowanie gemiusGeo

Celem działalności Gemius SA jest wykorzystanie w pełni komercyjnego potencjału zawartego w internecie. Nasze rozwiązania technologiczne i badawcze umożliwiają zwiększenie efektywności internetu jako interaktywnego medium pomiędzy firmami i konsumentami. Z satysfakcją prezentujemy kolejne ze stworzonych przez nas narzędzi zwiększających atrakcyjność i skuteczność działań marketingowych w internecie – **moduł geolokalizacyjny gemiusGeo**.

Czym jest gemiusGeo?

GemiusGeo to unikalna baza danych identyfikująca państwa, regiony i miejscowości na podstawie numeru IP. Autorska metodologia modułu geolokalizacyjnego opracowana przez firmę Gemius SA umożliwia precyzyjne rozpoznawanie miejsca, z którego internauta łączy się z siecią.

Cechy produktu:

- moduł gemiusGeo zawiera informacje pozwalające rozpoznawać z jakiego państwa, regionu oraz miasta pochodzi dany adres IP,
- baza jest stale aktualizowana w miarę rozwoju internetu i wzrostu liczby użytkowników,
- wykorzystywanie danych z bazy gemiusGeo nie wymaga zakupu dodatkowego sprzętu,
- korzystający z bazy może na każdym etapie liczyć na pomoc ekspertów Gemius SA.

Do kogo kierujemy ofertę gemiusGeo?

gemiusGeo dedykowany jest w szczególności dla twórców serwisów WWW. Jest użytecznym narzędziem komunikacji i najprostszym sposobem na automatyczne dopasowanie treści wyświetlanych na witrynie do miejsca, z którego łączy się internauta.

Moduł geolokalizacyjny to również niezastąpione narzędzie w realizacji założeń media planów dla wszystkich firm świadczących usługi reklamowe w internecie. Dla

portali oraz sieci reklamowych korzystających z gemiusGeo stanowi natomiast podstawę oferty geograficznego dopasowania emisji reklam do oczekiwań Klienta.

Zastosowanie modułu geolokalizacyjnego

Możliwości, jakie oferuje gemiusGeo to przede wszystkim dopasowanie treści informacji do potrzeb i zainteresowań użytkowników internetu:

Natychmiastowa lokalizacja przez użytkowników najbliższych:

- oddziałów firm i organizacji (lokalne biura, placówki, BOK),
- sklepów, punktów usługowych,
- serwisów, warsztatów, punktów napraw, itp.
- bankomatów, stacji benzynowych, itp.

Informowanie o lokalnych akcjach promocyjnych:

- imprezy i wydarzenia lokalne sponsorowane przez firmę,
- działania o zasięgu lokalnym promujące firmę lub jej produkty.

Dostosowanie wersji językowej do użytkowników.

Informacje lokalne:

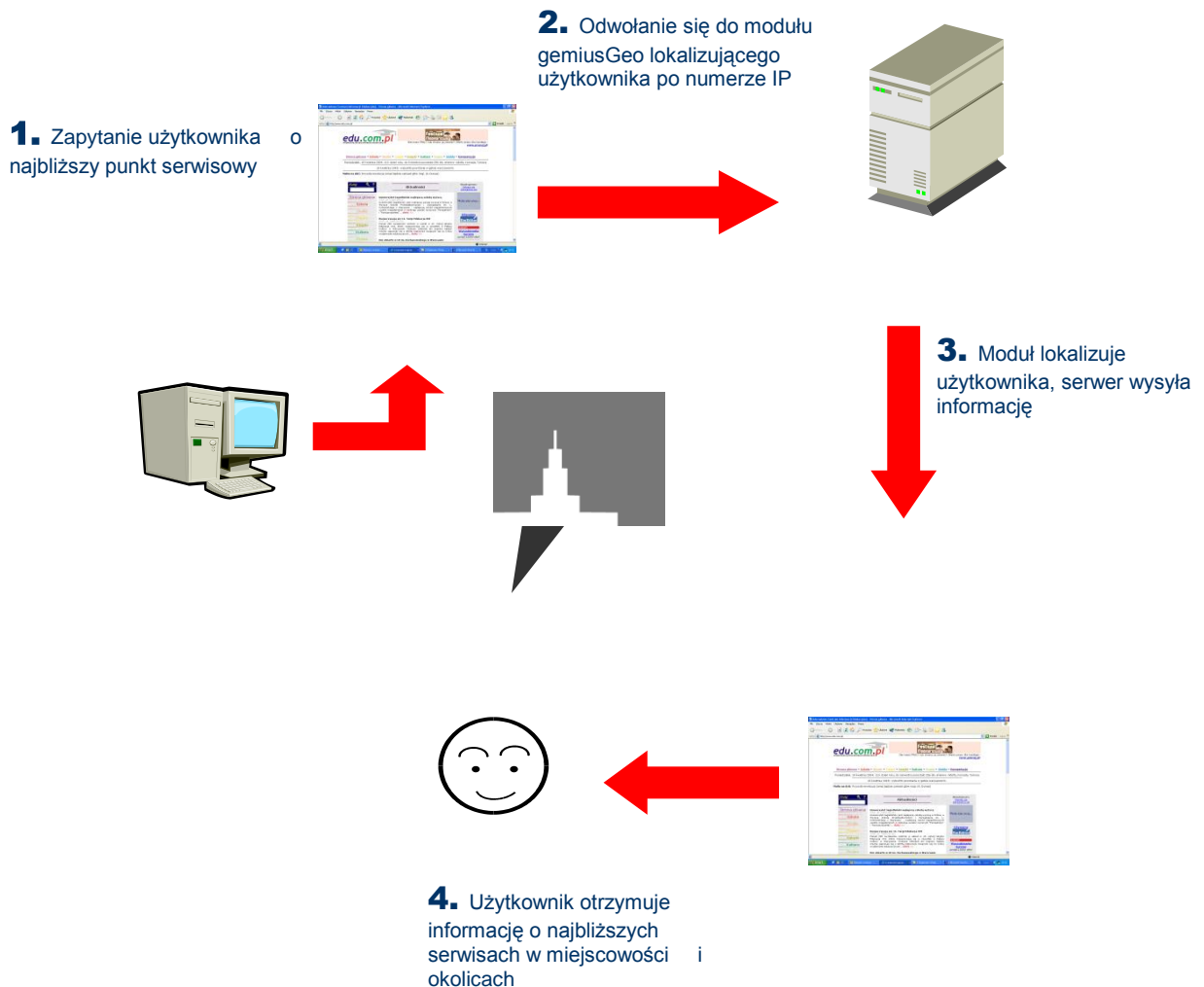
- prognoza pogody,
- wiadomości ze świata sportu, kultury i rozrywki,
- informacje na temat lokalnych rozrywek (kina, puby, koncerty, kręgielnie, itp.).

Regionalne kampanie reklamowe:

- pozyskiwanie reklamodawców wśród firm o zasięgu regionalnym.

Zastosowanie modułu geolokalizacyjnego

Moduł gemiusGeo jest bazą danych numerów IP wraz z przypisaną do nich geolokalizacją. Zastosowanie modułu jest bardzo szerokie i w głównej mierze zależy od potrzeb i pomysłów twórców serwisów WWW. Wykorzystanie bazy danych pozwala na zwiększenie atrakcyjności serwisów co bezpośrednio przekłada się na większe zainteresowanie oraz wzrost satysfakcji internautów przy korzystaniu z serwisu.



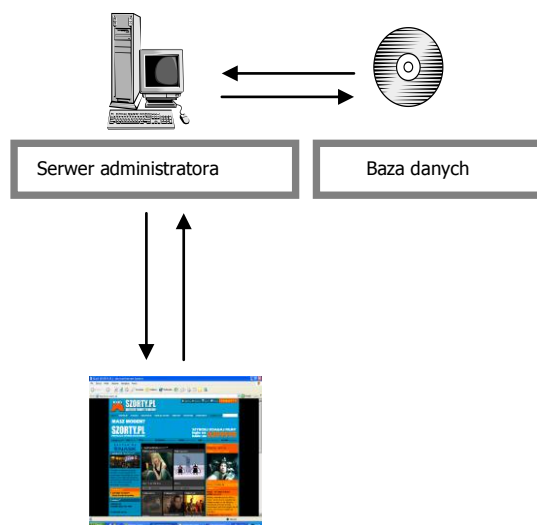
Przykład zastosowania modułu geolokalizacyjnego gemiusGeo

Korzystanie z bazy geolokalizacyjnej

Aby w pełni zoptymalizować wykorzystanie zasobów bazy i koszty korzystania z niej, proponujemy dwa rozwiązania dostępu do modułu.

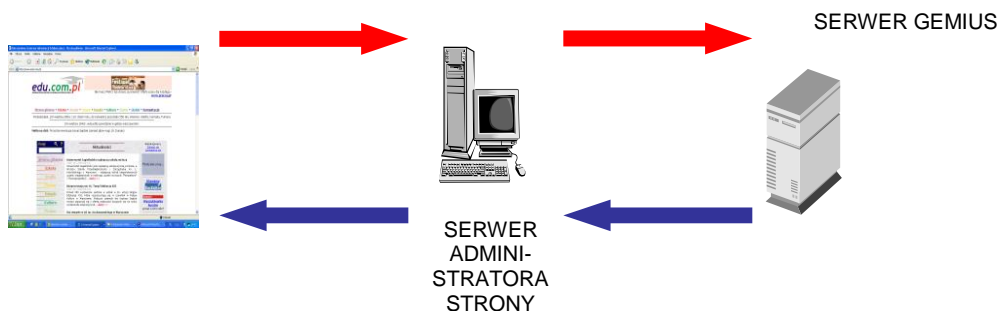
Moduł gemiusGeo CD

Jednym ze sposobów korzystania z gemiusGeo jest zakupienie danych w postaci bazy na dysku CD. Umożliwia to swobodę konfiguracji danych z oprogramowaniem serwera.



Moduł geolokalizacyjny on-line

Innym proponowanym rozwiązaniem jest korzystanie z modułu internetowego gemiusGeo. W tym przypadku baza danych jest umieszczona i aktualizowana na serwerze firmy Gemius SA, a użytkownik bazy geolokalizacyjnej ma do niej stały i nieograniczony dostęp. Istotną rolę odgrywa tu czas lokalizowania numeru IP, dlatego też proces pobierania informacji odbywa się w czasie rzeczywistym, co oznacza, że użytkownik np. Wysyłając zapytanie ze strony otrzymuje natychmiastową odpowiedź.



Cennik:

Kupując dostęp do bazy danych gemiusGeo mogą Państwo wybrać jedną z następujących opcji:

Stała opłata licencyjna

Umożliwia kontrolę kosztów korzystania z bazy geolokalizacyjnej w postaci stałej opłaty licencyjnej.

Dwunastomiesięczna licencja w cenie 20 000 PLN

Opłata uzależniona od ilości zapytań do bazy danych

Jedną z głównych zalet tego rozwiązania jest ponoszenie kosztów wg ilości pobranych rekordów (tzw. „zapytań”) wygenerowanych przez użytkowników internetu.

Coroczna opłata licencyjna w cenie 3 000 PLN

Miesięczny abonament uzależniony od ilości zapytań do *Bazy danych*, wg poniższego modelu:

| Liczba zapytań do <i>Bazy danych</i> | | Miesięczna opłata |
|--------------------------------------|-----------|-------------------|
| Od | Do | |
| 1 | 100 000 | 220 PLN |
| 100 001 | 200 000 | 400 PLN |
| 200 001 | 300 000 | 560 PLN |
| 300 001 | 400 000 | 730 PLN |
| 400 001 | 500 000 | 870 PLN |
| 500 001 | 600 000 | 1000 PLN |
| 600 001 | 700 000 | 1130 PLN |
| 700 001 | 800 000 | 1230 PLN |
| 800 001 | 900 000 | 1320 PLN |
| 900 001 | 1 000 000 | 1400 PLN |

Kontakt handlowy: dzial.sprzedazy@gemius.pl

Informacje o firmie

Gemius SA - firma badawcza, lider i prekursor w dziedzinie badań internetu w Europie Środkowo-Wschodniej. Na rynku polskim istnieje od 1999 roku, oferując profesjonalne rozwiązania badawcze, usługi analityczne i doradcze dla wszystkich podmiotów tego rynku.

Firma oferuje kompleksowe badania dotyczące m.in. zachowania internautów na witrynach (gemiusTraffic), ich profilu społeczno-demograficznego (gemiusProfile), czy też skuteczności prowadzonych w internecie kampanii reklamowych (gemiusEffect).

We współpracy ze spółką Polskie Badania Internetu, Gemius prowadzi całościowe badanie oglądalności witryn i aplikacji internetowych Megapanel PBI/Gemius.

Wybrani klienci

| Organizacje branżowe | Domy mediowe | Ubezpieczenia |
|--------------------------------------|------------------|------------------|
| Interactive Advertising Bureau (IAB) | MediaCom | Allianz |
| Konsorcjum Sieci Reklamowych (KSR) | Mediaedge:cia | Commercial Union |
| Polskie Badania Internetu (PBI) | MindShare | ING |
| | OMD | PZU |
| | Starcom Next | |
| | Universal McCann | |

| Media | FCMG | Agencje interaktywne |
|--------------------------|---------------------|----------------------|
| Agora SA | Danone | ADV.pl |
| Axel Springer | Grupa Żywiec | Artegence |
| Canal+ | Kompania Piwowarska | Hypermedia |
| Edipresse | Procter & Gamble | K2 |
| G+J Gruner _ Jahr Polska | Unilever | Mobijoy |
| Interia.pl | | OS3 |
| Onet.pl | | Opcom |
| Presspublica | | TBWA Group Poland |
| Rzeczpospolita | | 180 hb |
| Wirtualna Polska | | |

| Banki | Motoryzacja | Telekomunikacja |
|------------|-----------------------------|--------------------------|
| Alior Bank | Fiat | Netia |
| BPH | MMC Car Poland (Mitsubishi) | Play |
| BZ WBK | Polska Grupa Dealerów | Polkomtel |
| Eurobank | Skoda | Polska Telefonía Cyfrowa |
| mBank | Suzuki | TP SA |
| PKO BP | | |
| Raiffeisen | | |

| Sieci reklamowe | E - comerce |
|-----------------|-------------|
| Ad.net | Allegro |
| Ad-Vice | Agito |
| ARBOmedia | Empik |
| Cormedia | Nokaut |
| IDM net | Skapiec |